

Unterjährige Änderungen in Untis 2022

Die Unterrichtsmatrix

Im Laufe des letzten Jahres wurde die Unterrichtsmatrix überarbeitet (UN2022.3.0 - UN2022.4.0). Der folgende Abschnitt soll Ihnen darüber einen Überblick bieten.

Erweiterung der Lupe

Der rechte Bereich der Lupe der Unterrichtsmatrix wurde um zahlreiche Felder ergänzt. Diese können nun über ein Kontextmenü je nach Bedarf ein- und ausgeschaltet werden. Außerdem kann die Reihenfolge der Spalten per Drag&Drop frei gewählt werden.

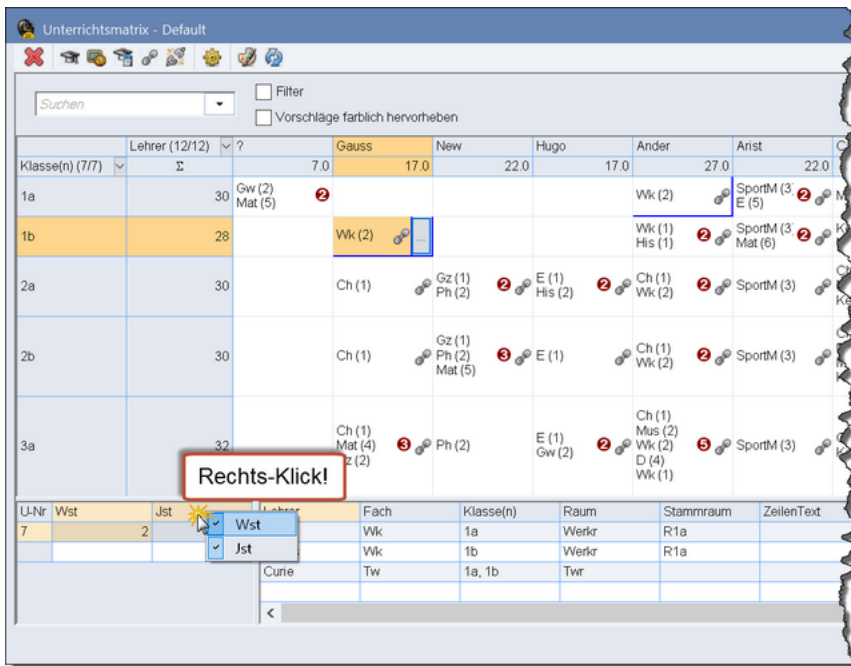
Lehrer (12 2)	z	Gewiss	New	Hugo	Ander	Arist	Callas	Nebel	Rub	Cir	Curie	AD		
1a	30	Gw (2) Mat (5)	7.0	17.0	22.0	17.0	21.0	22.0	23.0	15.0	29.0	24.0	18.0	7.0
1b	28	Wk (2)			Wk (2)	SportM (3) E (2)	Mus (2)	Rel (2)	SportK (1) D (3)	Bio (2)	Tw (2) Tw (1)	Kie (2)		
2a	30		Ch (1) Gz (1) Ph (2)	E (1) Hrs (2)	Ch (1) Wk (2)	SportM (3)	Ch (1) Mus (2) Kie (2)	D (1) Rel (2)	E (1) SportK (2)	D (4) Bio (2)	Tw (2)	D (1) Mat (4)		
2b	30		Ch (1) Gz (1) Ph (2) Mat (5)	E (1)	Ch (1) Wk (2)	SportM (3)	Ch (1) Mus (2) Kie (2)	D (1) Rel (2)	E (1) SportK (1)	Bio (2) Hrs (2)	Tw (2) Tw (1)	D (1)		
3a	32		Ch (1) Mat (4) Gz (2)	Ph (2)	E (1) Gw (2)	Ch (1) Mus (2) Wk (2) D (3) Wk (1)	SportM (3)	Ch (1) Kie (2)	D (1) Rel (2)	E (1) SportK (1)	E (3) Bio (2)	Hw (2) Tw (2)	D (1)	
3b	30		Gz (2) Ph (3) Mat (5)	Ph (2)	Gw (2) Hrs (2)	Wk (1) Mus (2) Wk (2) D (4)	SportM (3)	Kie (2)	Rel (2)	SportK (3)	Bio (2)	Hw (2) Tw (2) Tw (1)		
4	31		Gz (2) Mat (4)	SportK (3)	Gw (2) Hrs (2) D (4)	Mus (1) Wk (2) Mat (4)	Ph (2)	Kie (2)	Rel (2)	Bio (2) Kie (2)	E (1)	SportM (3) Tw (2)		

U-Nr	Jahr	Lehrer	Fach	Klasse(n)	Raum	Stammraum	ZellenText	Stat-2	ZellenWert	Wert =	ZellenText-2	Schülergruppe	Zellen-U-Gruppe	Akt-U-Gruppe	U-Gruppen	Befristung	Dopp.Sid	Block	Jahresmittel	Von	Bis		
7		Ander	Wk	1a	WierZ	R1a			2,00												2,000		
		Gauss	Wk	1b	WierZ	R1a			2,00													2,000	
		Curie	Tw	1a, 1b	Tw				2,00													2,000	

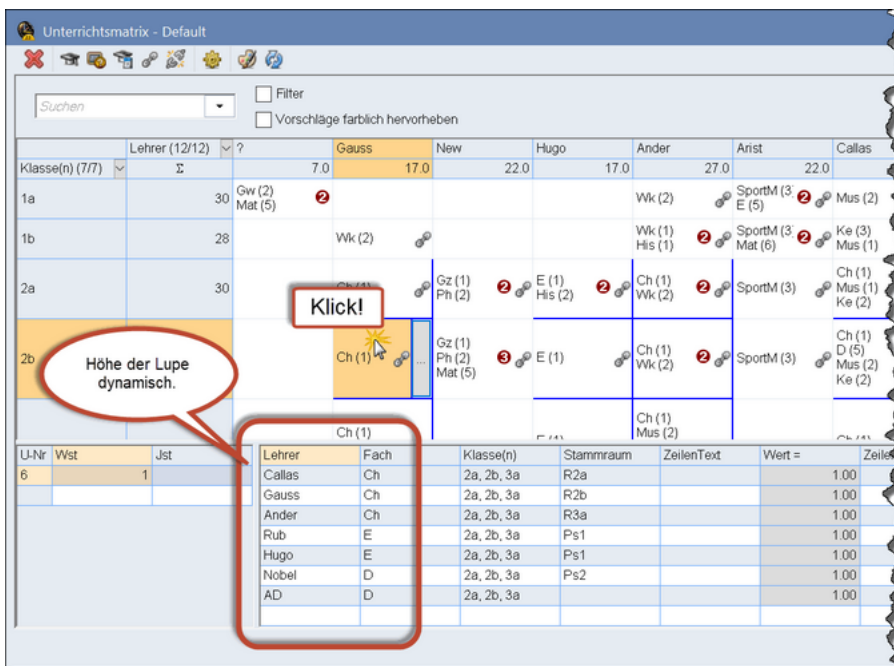
- Rechts-Klick
- Stammraum
- männl
- weibf
- Inter
- ZellenText
- Stat-2
- ZellenWert
- Wert =
- ZellenText-2
- Schülergruppe
- Zellen-U-Gruppe
- Akt-U-Gruppe
- U-Gruppen
- Befristung
- Dopp.Sid
- Block
- Jahresmittel
- Von
- Bis

Die neuen Werte-Felder zeigen übrigens die gleichen Werte wie die (Lehrer-) Unterrichtsfenster.

Wenn Sie über eine Lizenz für das Modul Kalender-Jahresplanung verfügen, können Sie im linken Bereich der Lupe ebenfalls über ein Kontextmenü einstellen, ob Sie Wochenstunden, Jahresstunden oder beide Spalten sehen wollen.



Die Höhe der Lupe passt sich automatisch der benötigten Anzahl von Kopplungszeilen an,



Unterrichtsmatrix - Default

Suchen Filter
 Vorschläge farblich hervorheben

Klasse(n) (7/7)	Lehrer (12/12)	Gauss	New	Hugo	Ander	Arist	Callas
1a	30	Gw (2) Mat (5)	Wk (2)		Wk (2)	SportM (3) E (5)	Mus (2)
1b	28		Wk (2)		Wk (1) His (1)	SportM (3) Mat (6)	Ke (3) Mus (1)
2a	30	Ch (1)	Gz (1) Ph (2)	E (1) His (2)	Ch (1) Wk (2)	SportM (3)	Ch (1) Mus (1) Ke (2)
2b	30	Ch (1)	Gz (1) Ph (2) Mat (5)	E (1)	Ch (1) Wk (2)	SportM (3)	Ch (1) D (5) Mus (2) Ke (2)
3a	30	Ch (1) Mat (4) Gz (2)	Ph (2)	E (1) Gw (2)	Ch (1) Mus (2) Wk (2) D (4) Wk (1)	SportM (3)	Ch (1) Ke (2)

Höhe der Lupe dynamisch.

Klick!

U-Nr	Wst	Jst	Lehrer	Fach	Klasse(n)	Stammraum	ZeilenText	Wert =	ZeilenText
76		3	Arist	SportM	3a, 3b	R3a		3.00	
			Rub	SportK	3a, 3b	Ps1		3.00	

Sie können sie aber durch einen Doppelklick auf die Trennlinie zwischen Matrix und Lupe fixieren.

Unterrichtsmatrix - Default

Suchen Filter
 Vorschläge farblich hervorheben

Die Höhe der Lupe ist derzeit fixiert - ein Doppelklick auf die Trennlinie aktiviert den dynamischen Modus.

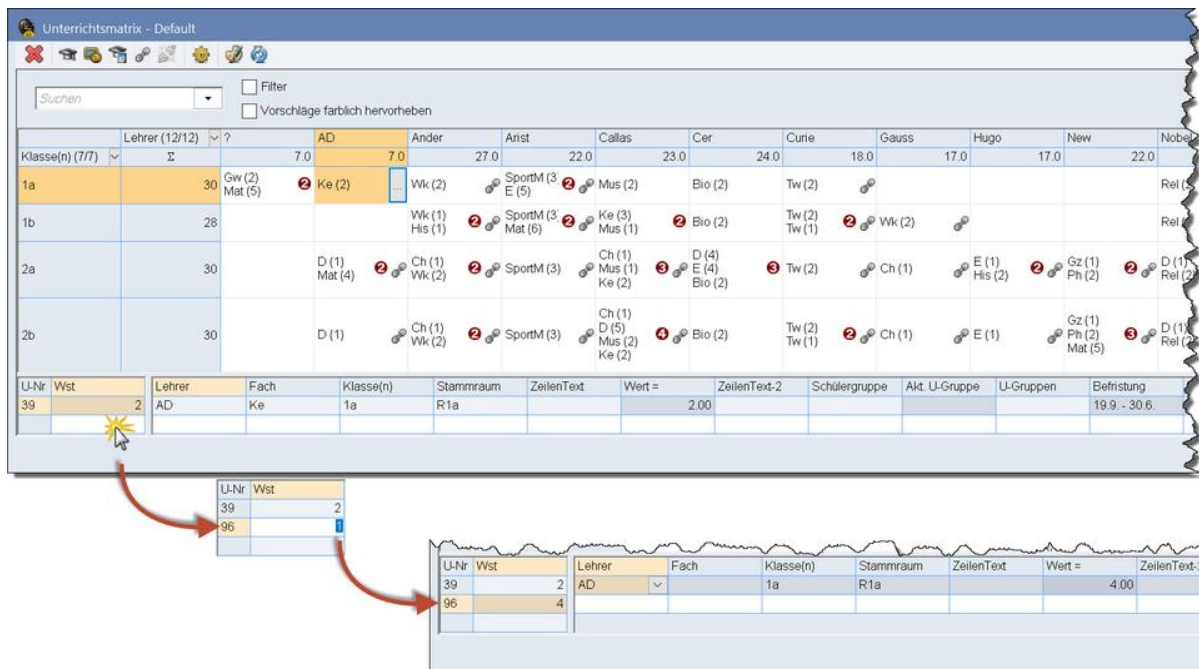
Klasse(n) (7/7)	Lehrer (12/12)	Gauss	New	Hugo	Ander	Arist	Callas	Nobel	Rub
1a	30	Gw (2) Mat (5)			Wk (2)	SportM (3) E (5)	Mus (2)	Rel (2)	SportK (3) D (5)
1b	28		Wk (2)		Wk (1) His (1)	SportM (3) Mat (6)	Ke (3) Mus (1)	Rel (2)	SportK (3) D (6)
2a	30	Ch (1)	Gz (1) Ph (2)	E (1) His (2)	Ch (1) Wk (2)	SportM (3)	Ch (1) Mus (1) Ke (2)	D (1) Rel (2)	E (1) SportK (2)
2b	30	Ch (1)	Gz (1) Ph (2)	E (1)	Ch (1) Wk (2)	SportM (3)	Ch (1) D (5) Mus (2)	D (1) Rel (2)	E (1) SportK (2)

Doppel-Klick!

U-Nr	Wst	Jst	Lehrer	Fach	Klasse(n)	Stammraum	ZeilenText	Wert =	ZeilenText-2	Schülergruppe	Akt.
76		3	Arist	SportM	3a, 3b	R3a		3.00			
			Rub	SportK	3a, 3b	Ps1		3.00			

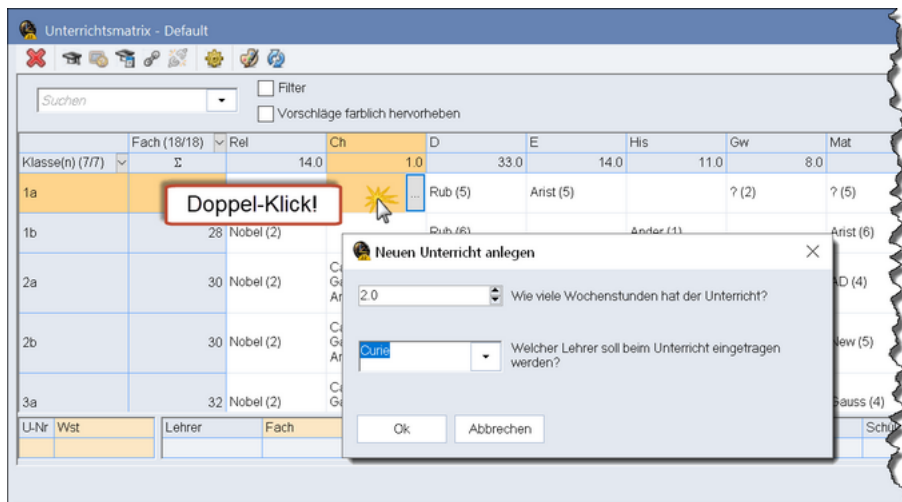
Editieren und Anlegen von Unterrichten

Wie im Handbuch ausführlich beschrieben können Sie im linken der Lupe einen neuen Unterricht anlegen, wenn Sie in die letzte, leere Zeile des Rasters klicken.

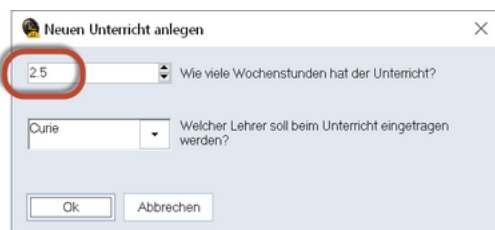


Neu ist, dass Sie an dieser Stelle nun auch halbstündige Unterrichte eingeben können.

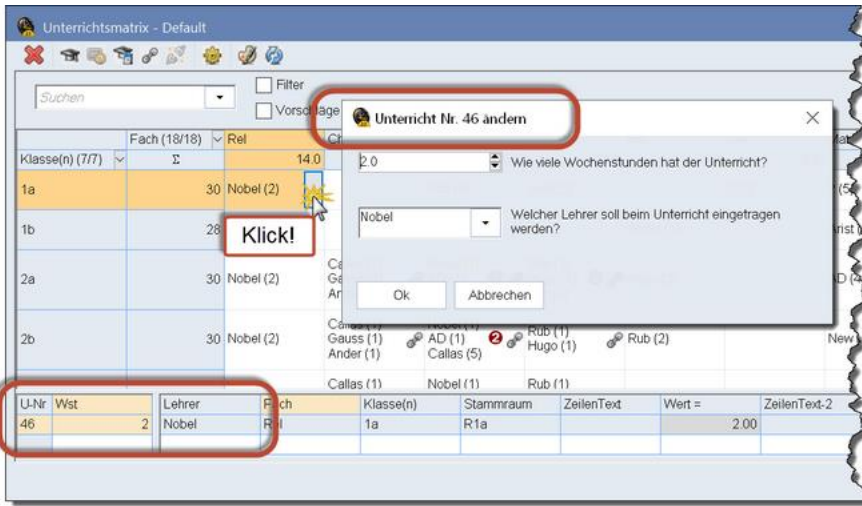
Wenn Sie im *Matrixbereich* in eine *leere* Zelle klicken (oder auf die Schaltfläche mit den [...] einfach klicken), so erscheint ein Dialog mit dem Sie einen neuen Unterricht anlegen können.



Auch hier können Sie *manuell* halbe Stunden eingeben.



Wenn Sie im *Matrixbereich* in eine Zelle klicken, die bereits befüllt ist (oder auf die Schaltfläche mit den [...] einfach klicken), so können Sie den darunter liegenden Unterricht editieren.



Synchronisation mit anderen Fenstern

Die Matrix und das Unterrichtsfenster reagieren auf einander, wenn ich einem der beiden Fenster ein bestimmter Unterricht oder ein Lehrer angeklickt wird. Im "wochenweisen" Modus synchronisiert auch das Datum.

