

SCHULVERBUND / UEOS und der Datenaustausch mit Edoosys (Vorgehen in Untis)

(Stand: 08/2020)

Amtliche Vorgaben und Umsetzung in edoo.sys RLP

Auszüge aus Vorgaben durch Verwaltungsvorschriften

- Eine schulartübergreifende Orientierungsstufe ist ein Teil der Schule, bei der sie organisatorisch geführt wird (Schulgesetz § 81).
- Unabhängig von dieser Zuordnung werden die SuS statistisch jeweils zur Hälfte bei den beteiligten Schulen geführt (VV vom 31.10.2012, Nummer 2.1).

Allgemein

Auf dieser Grundlage empfiehlt sich folgendes Verfahren für die Umsetzung in edoo.sys RLP im Zusammenspiel mit einem Stundenplanprogramm:

EDOO.SYS RLP

In edoo.sys RLP werden beide Schulen wie gewohnt eingerichtet (Fächer, Stundentafeln, Klassen). Wenn eine Lehrkraft der einen Schule in einer Klasse der anderen Schule unterrichtet (das gilt auch für die den einzelnen Schulen zugeordneten Klassen der UEOS), wird sie mit der entsprechenden Stundenzahl an diese Schule abgeordnet.

Deshalb müssen Lehrkräfte, die in beiden Schulen einsetzt sind, in beiden Schulen geführt werden. Im Lehrermodul müssen die entsprechenden Eintragungen, wie Zugang, Abgang und Abordnung eingepflegt werden, d.h. die Stammschule der Lehrkraft ordnet an eine andere Schule ab. Die Lehrkraft, die an eine Schule abgeordnet ist, wird in dieser Schule über Zugang und Abgang geführt.

UNTIS

Aus verschiedenen Gründen nutzen Schulen mit mehr als einer Schulnummer eine gemeinsame UNTIS-Datei (z.B. Schulverbund, GY zusammen mit RS+, RS+ zusammen mit FOS).

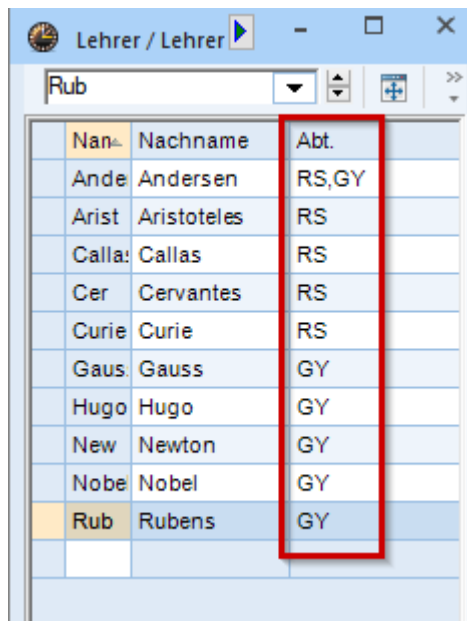
Die Schulen „kodieren“ für sich z.B. Klassennamen, die auf die eine oder andere Schule hinweisen, z.B. 7R für eine Klasse der Realschule und 7G für eine im Gymnasium.

Nennen wir diese Untis-Datei im folgenden „Stammdatei“. Das Problem besteht darin, dass in dieser Stammdatei Informationen von allen beteiligten Schulen enthalten sind, die im Datenaustausch mit Edoosys zu Fehlern führen (z.B. Abordnung einer Lehrkraft von einer Schule in die andere Schule im Schulverbund).

Ein Export aus Edoosys nach Untis kann aus jeder Edoosys-Schuldatenbank in die gemeinsame Untis-Datei (Stammdatei) erfolgen. Man muss allerdings vor jedem Import in die Untis-Stammdatei dort die Schulnummer und die Schulart entsprechend auf die Schule ändern, die gerade importiert werden soll.

Für den Rückimport nach Edoosys empfehlen wir folgenden Lösungsansatz:

Sie können in der „Stammdatei“ im Stammdatenfenster der Lehrer die Spalte „Abt.“ aktivieren und dort eintragen, welcher Lehrer im Gymnasium und/oder der Realschule unterrichtet. (Hierfür wird NICHT das Modul Abteilungsstundenplan benötigt).



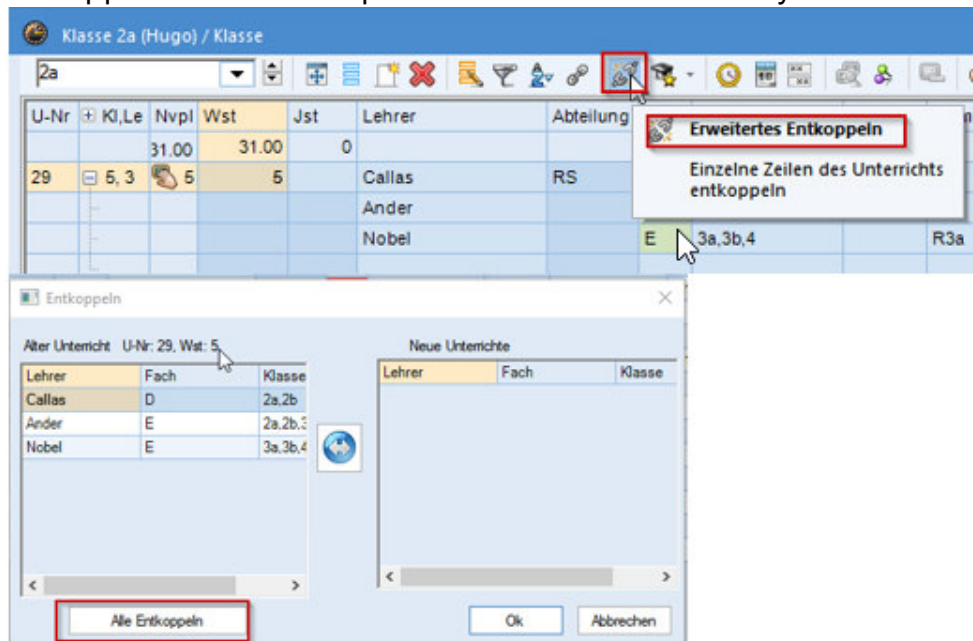
Name	Nachname	Abt.
Ande	Andersens	RS,GY
Arist	Aristoteles	RS
Calla	Callas	RS
Cer	Cervantes	RS
Curie	Curie	RS
Gaus	Gauss	GY
Hugo	Hugo	GY
New	Newton	GY
Nobe	Nobel	GY
Rub	Rubens	GY

Vor einem Rückimport nach Edoosys sollten Sie die „Stammdatei“ zweimal abspeichern:

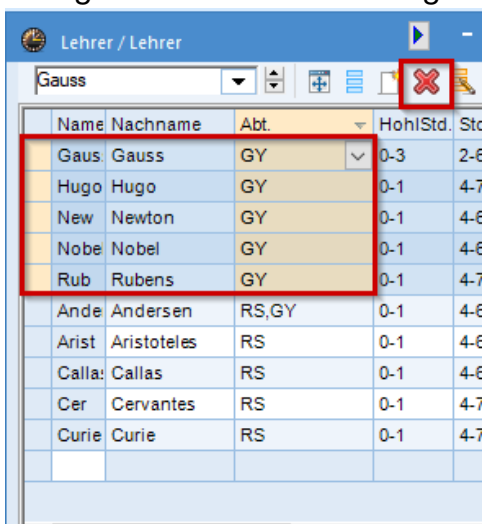
z.B. einmal unter dem Namen „**RS.gpn**“ und unter dem Namen „**GY.gpn**“.

In beiden „Unterdateien“ müssen Sie nun folgende Korrekturen manuell vornehmen (wir gehen nachfolgend von der RS.gpn aus, die bereinigt werden muss):

- Im Unterrichtsfenster der Klassen evtl. schulformübergreifende Kopplungen entkoppeln und den entsprechenden Unterricht des Gymnasiums löschen.

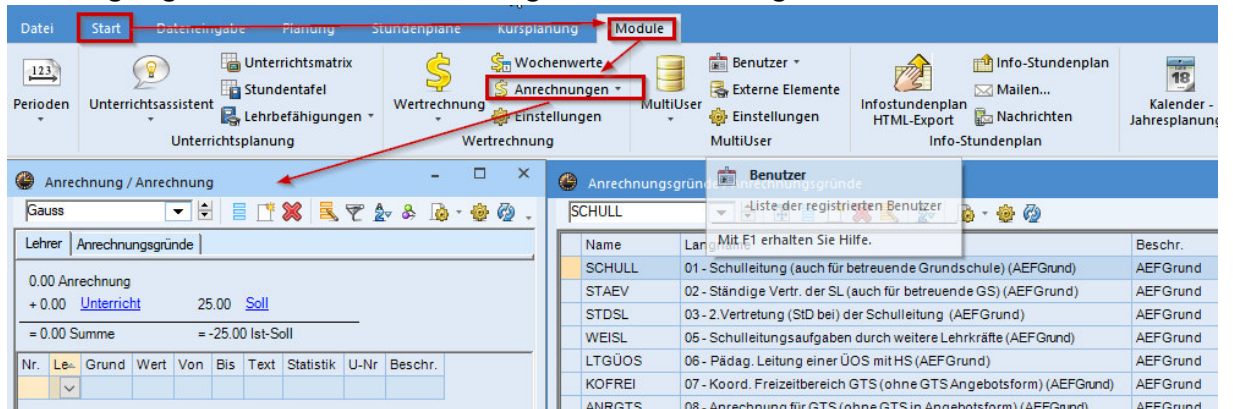


- Im Stammdatenfenster der Lehrer müssen alle Gymnasiallehrer gelöscht werden. Durch die vorherige Eingabe der Abteilungen können Sie nun über einen linken Mausklick auf die Spaltenüberschrift nach Abteilung sortieren. Nun markieren Sie alle Lehrer, die der Abteilung GY zugeordnet sind und löschen diese über das rote X heraus. Damit werden auch gleich die dazugehörigen Unterrichte gelöscht.

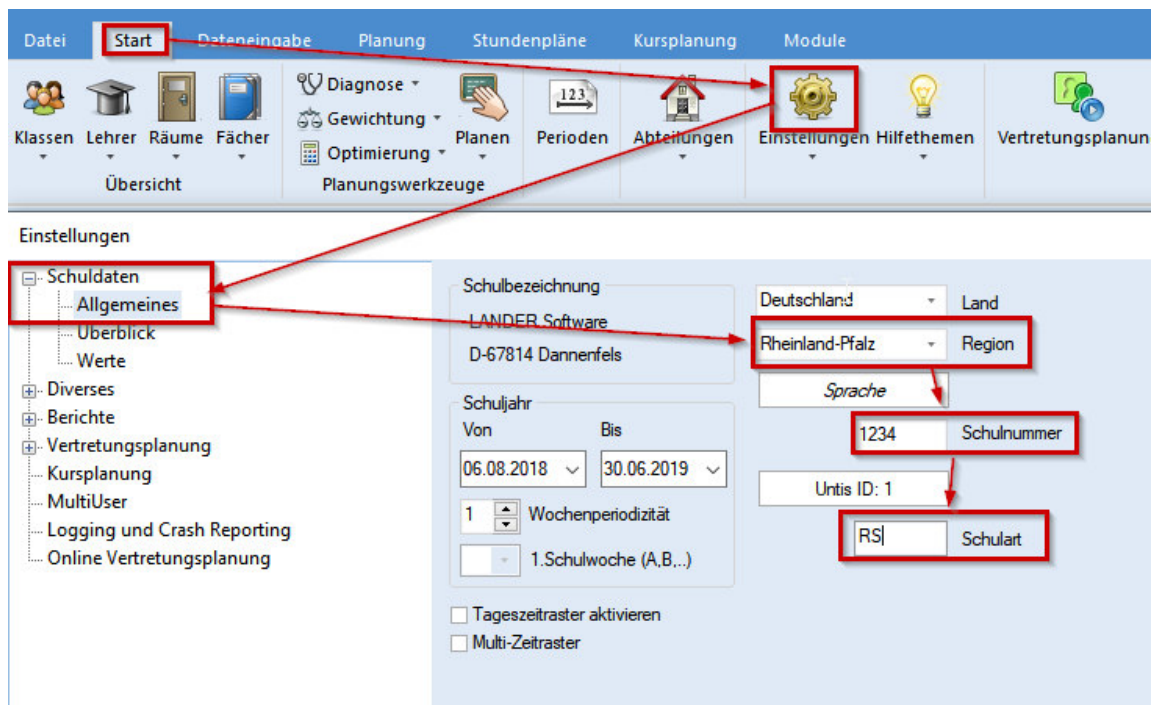


- Im Stammdatenfenster der Klassen müssen alle Klassen des Gymnasiums gelöscht werden.

- Ermäßigungsstunden und Abordnungen müssen korrigiert werden



- Schulnummer und Schularart müssen unter den „Schuldaten“ berichtigt werden. Das Bundesland „Rheinland-Pfalz“ muss eingetragen sein.



Entsprechend müssen diese Korrekturen in der „GY.gpn“ durchgeführt und alle Daten der Realschule gelöscht werden.

D.h. in jeder dieser „Unterdateien“ erfolgt eine Bereinigung, so dass nur noch die Objekte der jeweiligen Schule vorhanden sind.

Diese Vorgänge müssen bei jedem weiteren Import nach Edoos.sys durchgeführt werden.